

# Almanaque

da

*turminha*

do MPF

vol. 3

Venda proibida



Assunto de gente grande  
para gente pequena



**Ministério Público Federal**  
**Procuradoria-Geral da República**

**Procurador-Geral da República**  
Antônio Augusto Brandão de Aras

**Vice-Procurador-Geral da República**  
Humberto Jacques de Medeiros

**Secretária-Geral**  
Eliana Pérez Torelly de Carvalho

**Secretária de Comunicação Social**  
Layrce de Lima

**Equipe do projeto Turminha do MPF**

Abraão Pessoa  
Amanda Nascimento  
Carla Zanetti  
Erton Pereira  
Lívia Nunes  
Marcello Azevedo  
Thais Martins  
Virgínia Junqueira

**Autora/Ilustradora**  
Virgínia Junqueira

**Coordenação e Organização**  
Secretaria de Comunicação Social

**Produção Gráfica**  
Osmose Cursos Técnicos

**Normalização Bibliográfica**  
Coodenadoria de Biblioteca e Pesquisa (Cobip)

©MPF, 2021. Todos os direitos reservados

**Disponível em**  
<https://turminha.mpf.mp.br/produtos/almanaques>

Dados Internacionais de Catalogação na Publicação (CIP)

B823a

Brasil. Ministério Público Federal. Secretária de Comunicação Social.  
Almanaque da Turminha do MPF : assunto de gente grande para gente pequena. - Brasília :  
MPF, 2021.  
3 v. : il., color.

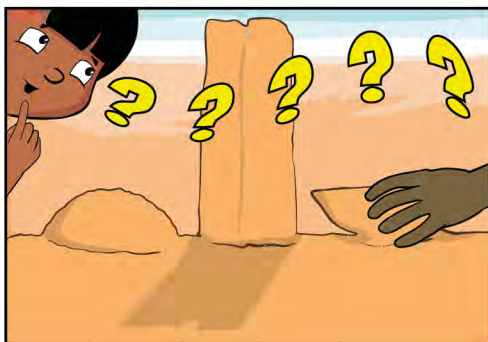
Disponível em: <https://turminha.mpf.mp.br/produtos/almanaques>

1. Ministério Público Federal - história em quadrinhos. 2. Ministério Público Federal - estudo e ensino. 3. Ministério Público Federal - competência. I. Título.

CDDir 341.413

# PODERES NA AREIA











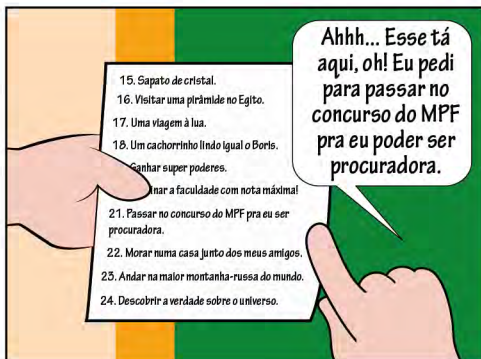
Minutos depois...

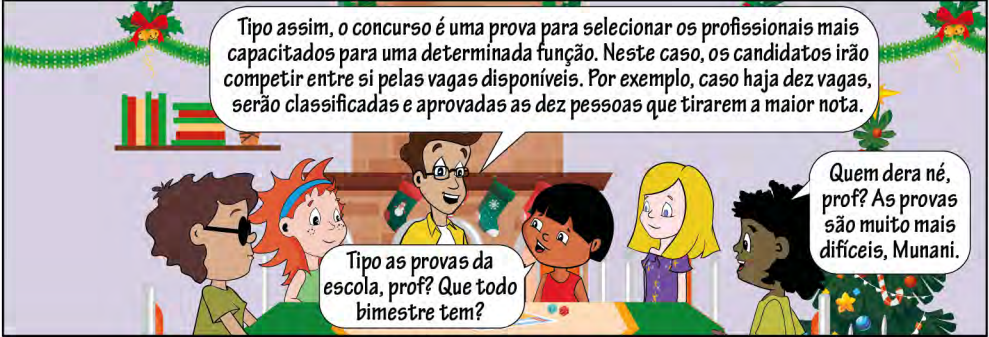






# MINISSERVIDORES






Tipo assim, o concurso é uma prova para selecionar os profissionais mais capacitados para uma determinada função. Neste caso, os candidatos irão competir entre si pelas vagas disponíveis. Por exemplo, caso haja dez vagas, serão classificadas e aprovadas as dez pessoas que tirarem a maior nota.


Tipo as provas da escola, prof? Que todo bimestre tem?

Quem dera né, prof? As provas são muito mais difíceis, Munani.




São um pouco mais complexas, Munani... Todos os anos abrem concursos ...

Então já podemos nos inscrever?



Ainda não, haha! Existem algumas exigências.

Alguns já precisam ter ensino superior né, prof? O meu primo, por exemplo, é formado em Direito e passou para procurador da República.



E as pessoas com deficiência também podem se inscrever se conseguirem efetuar as atividades dos cargos. E de acordo com a Lei nº 8.112, até 20% das vagas oferecidas no concurso devem ser reservadas pra nós!

Correto!

E correto!





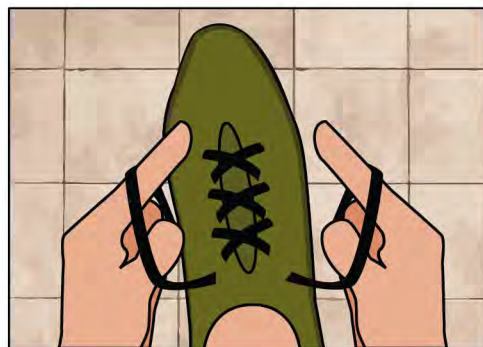


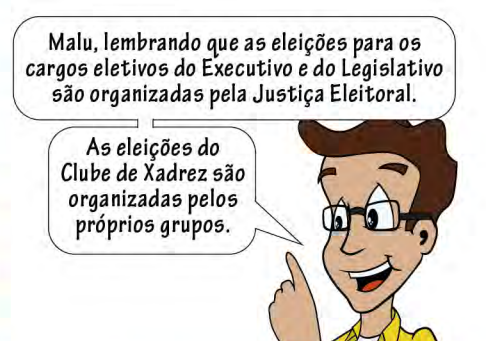


Mascote-Geral da República!

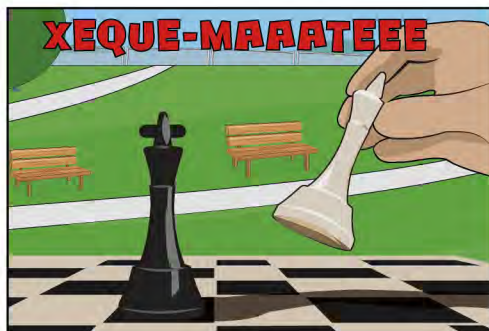


# O XEQUE-MATE ESTUDANTIL



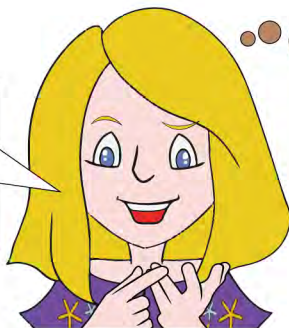




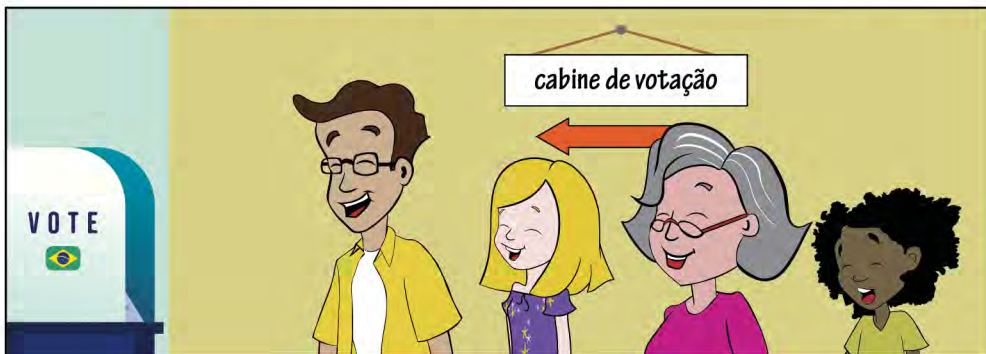




Então vamos todos trabalhar! Tenho que montar o controle de gastos das campanhas na internet pra saber quanto vamos poder gastar nos impulsionamentos.



DIA DA ELEIÇÃO...



HORAS DEPOIS...



FIM.

# ESTUFA PLANETÁRIA



Prontinho! Daqui a alguns anos nossa plantinha irá se tornar uma linda árvore.

AU, AU!



É isso aí, plantinha! Vamos acabar com o efeito estufa!

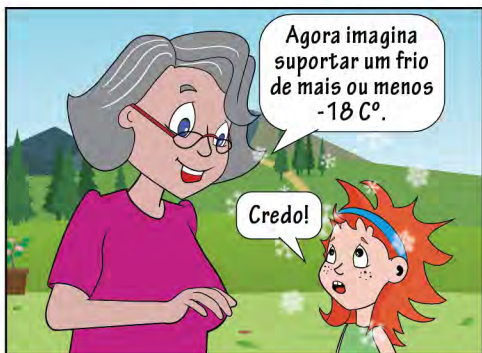
Vamos!!!



Vocês sabiam que o efeito estufa nem sempre é prejudicial?

Agora eu fiquei confusa.

Não!









# VIVA A DIFERENÇA













# UMA AVENTURA DIFERENTE



FIM.

# PASSATEMP



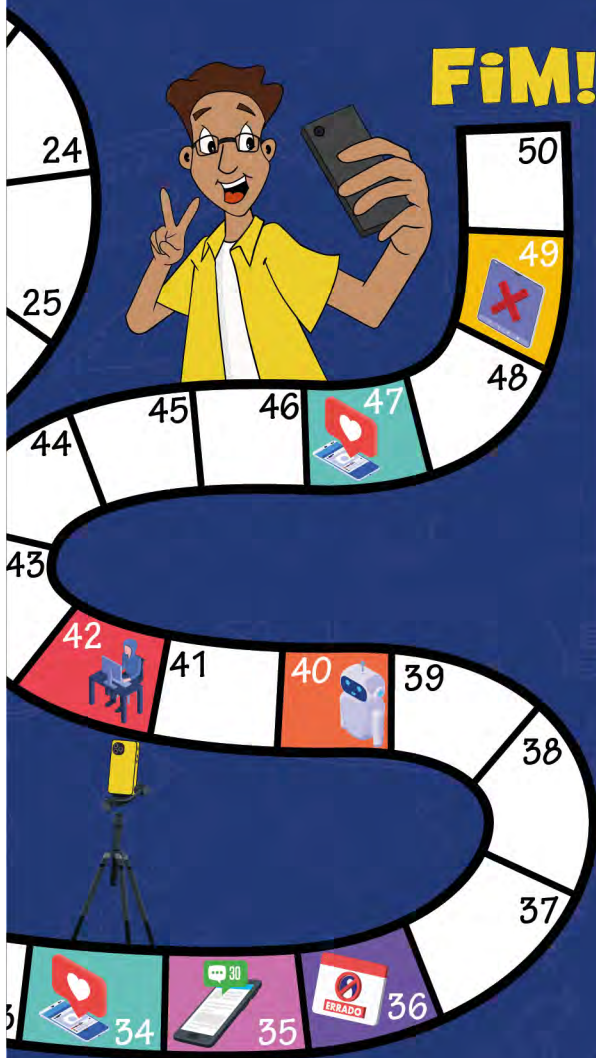
**INÍCIO**


Você pode saber mais sobre a propaganda eleitoral na internet acessando o site da Justiça Eleitoral.  
[www.justicaeleitoral.jus.br](http://www.justicaeleitoral.jus.br)





Pegue tampinhas, feijões ou qualquer coisa que sirva de pinos e, jogue com seus amigos!


Se cair em alguma das casas abaixo, siga as instruções:





Fez propaganda eleitoral em blogs, avance 3 casas. 


Fez propaganda eleitoral no site do candidato, avance 5 casas. 


Mandou mensagem para números cadastrados previamente, avance 4 casas. 

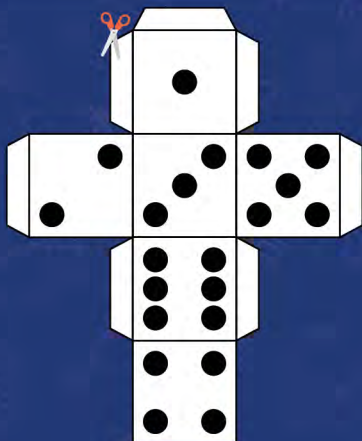
Fez propaganda eleitoral em site do Estado, volte 6 casas. 

Vendeu cadastro de endereço eletrônico, volte 3 casas. 

Usou perfil falso para propaganda eleitoral, volte 3 casas. 

Você programou um robô que comenta em propagandas, fique 1 rodada sem jogar. 

Você articulou a propaganda eleitoral pela internet corretamente, jogue 2 vezes. 



# LOCALIZAÇÃO DO VOTO



FIM.

*turminha*  
do **MPF**

Assunto de gente grande  
para gente pequena

[www.turminha.mpf.mp.br](http://www.turminha.mpf.mp.br)

[turminha@mpf.mp.br](mailto:turminha@mpf.mp.br)

# MPF

Ministério Público Federal

---

[www.mpf.mp.br](http://www.mpf.mp.br)

---

 [mpfederal](https://www.facebook.com/mpfederal)

 [mpf\\_pgr](https://twitter.com/mpf_pgr)

 [tvMPF](https://www.youtube.com/tvMPF)

 [mpf\\_oficial](https://www.instagram.com/mpf_oficial)

Ministério Público Federal  
Procuradoria-Geral da República  
SAF Sul, Quadra 4, Conjunto C  
Fone: (61) 3105-5100  
70050-900 - Brasília-DF  
[www.mpf.mp.br](http://www.mpf.mp.br)